



МИНФИН РОССИИ
ФЕДЕРАЛЬНАЯ НАЛОГОВАЯ СЛУЖБА
УФНС РОССИИ ПО ВОЛОГОДСКОЙ ОБЛАСТИ
МЕЖРАЙОННАЯ ИНСПЕКЦИЯ
ФЕДЕРАЛЬНОЙ НАЛОГОВОЙ СЛУЖБЫ № 11
ПО ВОЛОГОДСКОЙ ОБЛАСТИ
(Межрайонная ИФНС России № 11
по Вологодской области)

ул. Герцена, 1, г. Вологда, 160000
Телефон: (8172) 57-07-14; Телефакс: (8172) 57-07-70;
www.nalog.ru

Мэру города Вологды
А.А. Травникову
Каменный мост, 4
Вологда, 160000

22 АВГ 2017 № 08.11/041310



На № _____

Об оказании содействия в
информировании налогоплательщиков

Уважаемый Андрей Александрович!

Межрайонная инспекция Федеральной налоговой службы № 11 по Вологодской области (далее – Инспекция) сообщает, что налоговыми органами произведен массовый расчет налога на имущество физических лиц, транспортного и земельного налогов и началась рассылка сводных налоговых уведомлений на уплату имущественных налогов за 2016 год со сроком уплаты – не позднее 1 декабря 2017 года.

На территории города Вологды и Вологодской области в 2017 году впервые применяется порядок определения налоговой базы по налогу на имущество физических лиц исходя из кадастровой стоимости объектов налогообложения (за налоговый период 2016 года).

В целях повышения собираемости имущественных налогов Инспекция с 25 августа 2017 года начинает проведение информационной кампании по вопросам уплаты имущественных налогов физическими лицами в 2017 году.

Информирование налогоплательщиков об изменении налогового законодательства в части исчисления налога на имущество физических лиц и о необходимости своевременной уплаты имущественных налогов будет осуществляться посредством размещения листовок, звукового информирования в крупных торговых центрах города, публикации материалов в сети Интернет и средствах массовой информации, проведения мероприятий, направленных на повышение налоговой грамотности, и вручения информационных материалов на предприятиях, в учреждениях и организациях города, во время приема налогоплательщиков в операционном зале Инспекции и мобильном налоговом офисе.

Учитывая важность поступления имущественных налогов в бюджет, Инспекция просит Вас оказать содействие в проведении информационно-разъяснительной работы с жителями города Вологды посредством:

– публичного выступления в средствах массовой информации по вопросу необходимости своевременной уплаты налогов за 2016 год;

– информирования сотрудников Администрации города Вологды и подведомственных учреждений об изменении порядка расчета налога на имущество физических лиц и о сроках уплаты имущественных налогов;

– размещения информационных листовок в учреждениях образования, здравоохранения, городского хозяйства, культуры, спорта и т.д.;

– размещения информации на счетах об оплате жилищно-коммунальных услуг;

– изготовления информационных материалов (аудио- и видеороликов, рекламных баннеров и плакатов с информацией о необходимости уплаты налогов) и размещения указанных материалов на радио и телевидении, рекламных щитах, в подъездах жилых домов, в общественном транспорте и на остановках автотранспортных средств.

Инспекция благодарит Вас за сотрудничество.

Приложение: на 2 л. в 1 экз.

Начальник,
советник государственной гражданской
службы Российской Федерации 1 класса


Н.И. Саханевич



Налог на имущество физических лиц

Межрайонная
ИФНС России № 11
по Вологодской области

Срок уплаты – не позднее 1 декабря 2017 года

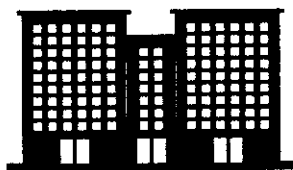
С 1 января 2016 года введен новый порядок расчета налога – исходя из кадастровой, а не инвентаризационной стоимости объекта недвижимости.

$$\left(\begin{array}{l} \text{кадастровая} \\ \text{стоимость} \end{array} - \begin{array}{l} \text{налоговый} \\ \text{вычет} \end{array} \right) \times \begin{array}{l} \text{размер} \\ \text{доли} \end{array} \times \begin{array}{l} \text{налоговая} \\ \text{ставка} \end{array}$$

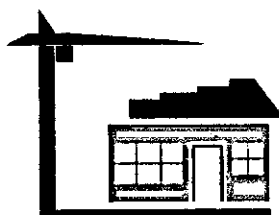
налоговая ставка 0,3%



жилой дом



жилое помещение
(квартира или комната)



объект незавершенного
строительства
(если проектируемым
назначением объекта
является жилой дом)



гараж или
машино-место



хозяйственное
строение, площадь
которого не
превышает
50 кв.м.

налоговая ставка 0,5% – в отношении иных зданий, помещений, строений

НЕ ОБЛАГАЕТСЯ НАЛОГОМ:

10 кв.м.

площади комнаты

20 кв.м.

площади квартиры

50 кв.м.

площади жилого дома

Если сумма налога, исчисленная исходя из кадастровой стоимости, превысит сумму налога, рассчитанную за последний налоговый период исходя из инвентаризационной стоимости, в течение 2016-2019 гг. будет применяться переходная формула расчета налога с использованием понижающего коэффициента (К). Значение коэффициента в течение четырех лет будет постепенно увеличиваться (0,2 в 2016 году, 0,4 – в 2017, 0,6 – в 2018, 0,8 – в 2019):

$$H = (H1 - H2) \times K + H2$$

сумма налога исходя из кадастровой стоимости объекта		сумма налога исходя из инвентаризационной стоимости объекта
---	--	--



НАЛОГ НА ИМУЩЕСТВО ФИЗИЧЕСКИХ ЛИЦ: НОВОЕ В 2017 ГОДУ



ЧТО ЯВЛЯЕТСЯ ОБЪЕКТОМ НАЛОГООБЛОЖЕНИЯ?

Жилые дома и помещения, гаражи, объекты незавершенного строительства, иные здания, строения, сооружения, в отношении которых определена кадастровая стоимость (КС).



КТО ПЛАТИТ НАЛОГ?

Налог начисляется физическим лицам – собственникам объектов налогообложения.



КАК РАССЧИТАТЬ НАЛОГ?

Расчет налога проводится по формуле: $H = (H1 - H2) \times 0,2 + H2$, где: H – сумма налога, подлежащая уплате; H1 – сумма налога, исчисленная как соответствующая налоговой ставке процентная доля КС объекта; H2 – сумма налога, исчисленная исходя из ранее установленной инвентаризационной стоимости объекта (при её наличии). Формула не применяется в отношении объектов, включенных в перечень в соответствии со статьёй 378.2 Налогового кодекса РФ. Для расчёта налога на сайте ФНС России действует «Налоговый калькулятор» (https://www.nalog.ru/rn77/service/nalog_calc/).



КАК УЗНАТЬ НАЛОГОВУЮ СТАВКУ?

Налоговые ставки определяются представительными органами поселений и городских округов. Информация о ставках представлена в интернет-сервисе ФНС России «Справочная информация о ставках и льготах по имущественным налогам» (<https://www.nalog.ru/rn77/service/tax/>).



КАК УЗНАТЬ НАЛОГОВУЮ БАЗУ?

Налоговая база определяется как КС объекта налогообложения. При этом налоговая база уменьшается: в отношении квартиры – на величину КС 20 м²; в отношении комнаты – на величину КС 10 м²; в отношении жилого дома – на величину КС 50 м². Сведения о КС можно получить бесплатно в МФЦ «Мои документы» либо на сайте Росреестра (<http://maps.rosreestr.ru/PortalOnline/>).



КАК ПЕРЕСМОТРЕТЬ КАДАСТРОВУЮ СТОИМОСТЬ (ПО ЖЕЛАНИЮ НАЛОГПЛАТЕЛЬЩИКА)?

КС может быть пересмотрена в суде или комиссии по рассмотрению споров о результатах определения КС при Управлении Росреестра по субъекту РФ. Основанием для пересмотра КС является: недостоверность сведений об объекте недвижимости, использованных при определении его КС; установление в отношении объекта недвижимости его рыночной стоимости. Подробную информацию можно получить на сайте Росреестра (<https://rosreestr.ru/site/fiz/info/kadastrovaya-stoimost/>).



ОСНОВАНИЯ УПЛАТЫ НАЛОГА?

Налог уплачивается на основании налогового уведомления, направляемого налогоплательщику налоговым органом. Налоговые уведомления размещаются в «Личном кабинете налогоплательщика» (<https://lkfl.nalog.ru/lk/>).



КОГДА ПЛАТИТЬ НАЛОГ?

Налог подлежит уплате не позднее 1 декабря 2017 года.



КТО ОСВОБОЖДЁН ОТ УПЛАТЫ НАЛОГА?

Льготы, освобождающие от уплаты налога, установлены Налоговым кодексом РФ в отношении 15 категорий налогоплательщиков, в т.ч.: инвалиды I и II групп; пенсионеры; физические лица – в отношении хозяйственных строений или сооружений, площадь каждого из которых не превышает 50 м². Налоговые льготы могут устанавливаться представительными органами поселений и городских округов. Налоговая льгота предоставляется в отношении только одного объекта следующих видов по выбору налогоплательщика: квартира или комната; жилой дом; хозяйственное строение или сооружение; гараж или машино-место. Лицо, имеющее право на льготу, представляет документы, подтверждающие право на льготу, в налоговый орган по своему выбору. Информация о льготах представлена в интернет-сервисе ФНС России «Справочная информация о ставках и льготах по имущественным налогам» (<https://www.nalog.ru/rn77/service/tax/>).



ЧТО ДЕЛАТЬ, ЕСЛИ ...?

Налоговое уведомление не получено, в уведомлении имеется некорректная информация, требуются иные разъяснения – по данным вопросам можно обратиться в налоговые органы с использованием «Личного кабинета налогоплательщика», контакт-центра ФНС России по бесплатному номеру: 8-800-222-22-22 и по телефону «горячих линий» Управлений ФНС России по региону _____, либо отправить обращение, воспользовавшись сервисом «Обратиться в ФНС России» (https://www.nalog.ru/rn77/service/obr_fts/).



Межрайонная
ИФНС России №11
по Вологодской области

ИМУЩЕСТВЕННЫЕ НАЛОГИ ФИЗИЧЕСКИХ ЛИЦ

Физические лица – собственники имущества
уплачивают за 2016 год:



налог на имущество



транспортный налог



земельный налог

НЕ ПОЗДНЕЕ

1 декабря 2017 года

Информацию о порядке исчисления имущественных налогов физических лиц можно получить:

- на сайте ФНС России www.nalog.ru,
- по бесплатному телефону Единого Контакт-центра ФНС России 8 (800) 222-22-22,
- при личном обращении в территориальные налоговые органы.

ЗАПЛАТИТЕ НАЛОГИ СВОЕВРЕМЕННО!

www.nalog.ru